

SÚČASNÉ UMENIE MÁ VEĽKÁ PODOBU.

Niekedy na prvý pohľad vieme,
čo zobrazuje, inokedy sa
musíme zamyslieť,
aby sme mu porozumeli.
Na výstave nájdeme maľby, grafiky,
objekty, fotografie, video, ale aj rôzne
záhadné objekty, inštalácie či predmety
kazdodenného života (tzv. ready-mades).
Každé dielo má svoj vlastný príbeh
- dnes spoznáš niektoré z nich.

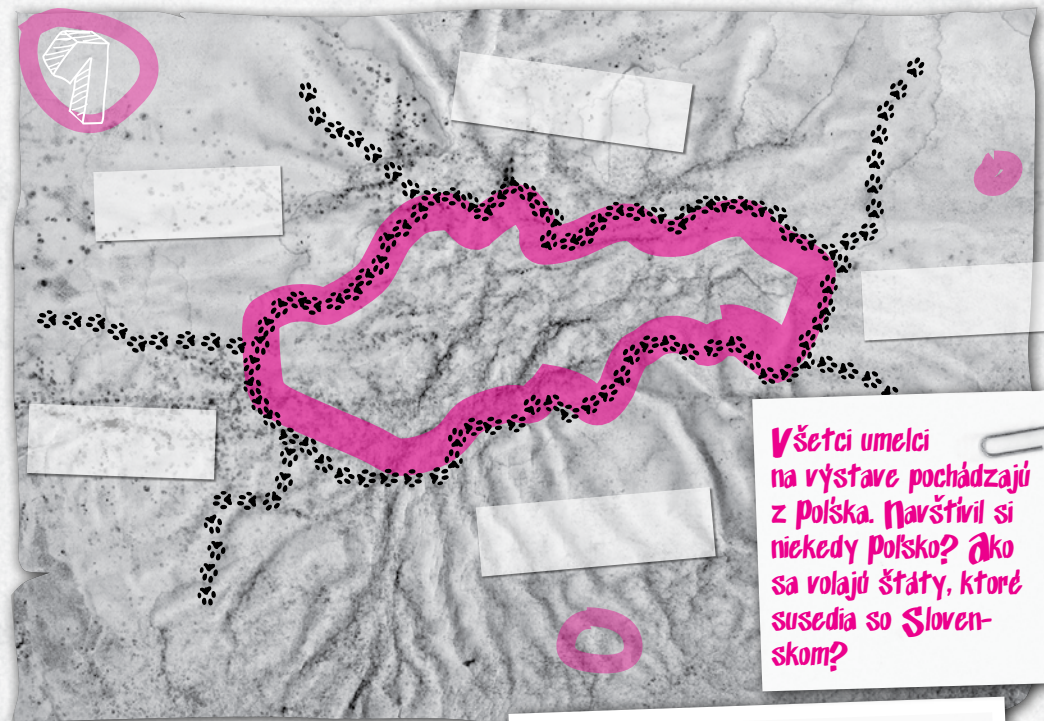
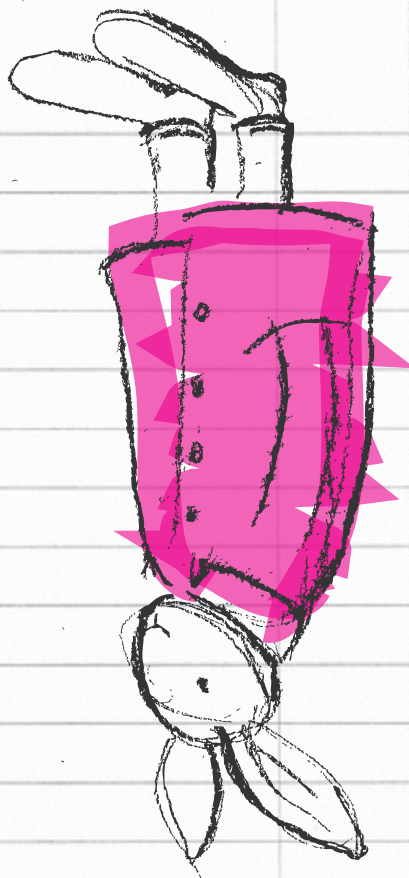
Výstava sa volá

UMENIE NA HLAVE

Ako by také "umenie na hlave" mohlo vyzerať?

Ako by mohlo vyzerať umenie dole hlavou,
alebo umenie v hlave?

Umelecké diela najprv vznikajú ako nápad - myšlienka v hlavách umelcov.
Keď sa pozeráme na diela v galérii, potrebujeme k tomu nielen naše oči,
ale aj hlavy. Diela majú v sebe skryté myšlienky, ktoré môžeme objavovať
a pridávať k nim vlastné nápady.



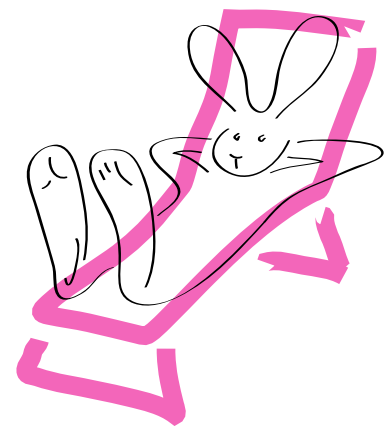
Všetci umelci
na výstave pochádzajú
z Poľska. Navštívil si
niekedy Poľsko? Ako
sa volajú štáty, ktoré
susedia so Slove-
nskom?



Hneď na začiatku výstavy ťa
víta predmet, ktorý dobre poznáš
a každý deň používaš - **stolička**.
Na túto stoličku sa však nemôžeš
posadiť, je už totiž obsadená. Sedí
na nej záhadný predmet. Keď sa
prizrieš bližšie, zistíš, že to nie je
mäkký matrac, ale zvláštny skrútený
predmet z ocele. Je ako nábytok,
ktorý si začal žiť svojim vlastným
životom, alebo ako zvláštna bytosť.



Olaf Brzeski: Zo série Siročky, 2014.
Súkromná zbierka



Ďaké rôzne stoličky máte
doma a koľkokrát za deň
si na stoličku sadneš?

Ďaký je tvoj obľúbený
kus nábytku?



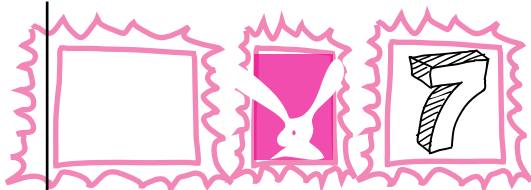
Kým neexistovala fotografia,
dôležitým umeleckým žánrom
bol **portrét**. Portrétovať sa ľudia
dávali, aby si ich pamätali aj
ďalšie generácie. Tento portrét
zdanlivo vyzerá ako dielo starých
majstrov. Tajomná portrétovaná
dáma v kresle je schovaná pod
veľkým golierom. Na obraze
sú rôzne detaily, no nevidíme
to najdôležitejšie - jej tvár.
Koho by portrét mohol
zobrazovať?



Skús vymyslieť
príbeh tejto
tajomnej dámy. *
Nenápadne dokresli,
alebo prekresli
v kresbách 5 vecí
a otestuj, kto ako prvý
nájde rozdiely v oboch
obrazoch.

Vystavené dielo:
Ewa Juszkiewicz: Bez názvu, 2013.
Zbierka Múzea moderného umenia
vo Varšave





Poľské umenie pricestovalo do Bratislavy. Z ďalekých ciest zvykneme posielat domov pohľadnicu, list alebo sms-ku. Aj na výstave máme fotografiu s obrovskou obálkou – transparentom.

Keby si mal/a poslat pohľadnicu z Kunst-halle, aký odkaz by bol na nej napísaný?



Gošbka Miedziaga, 2011. Zberka Múzea moderného umenia vo Varšave

Ponuku vzdelávacích programov KHB nájdete na www.kunsthallebratislava.sk.
Vydalo Oddelenie vedy, výskumu a vzdelávania KHB k výstave
UMENIE NA HLAVE / Poľské súčasné umenie. 27. 2. – 28. 6. 2015
Konceptia výstavy: Sebastian Cichoński. Konceptia sprievodcu: Daniela Čarná.
Grafický návrh: Stano Masár. Detský sprievodca je určený deťom od 5 rokov.

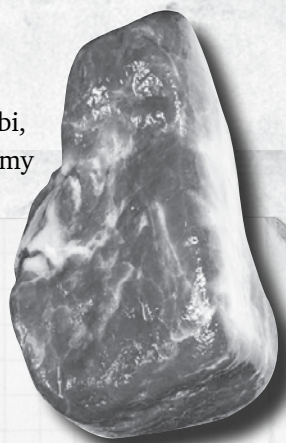
Slovenské centrum vizuálnych umení. Dom umenia/Kunsthalle Bratislava, Nám. SNP 12
Otvorené: Str – Pon: 12 – 19, Pia: 12 – 21, Uto: zatvorené



S finančnou podporou Generálny partner Zriaďovateľ Slovenského centra vizuálnych umení Partner Partner

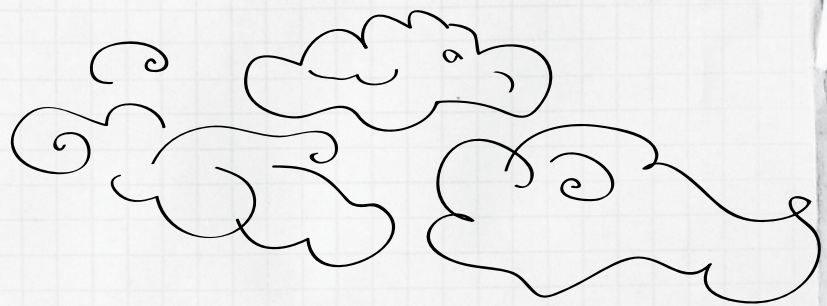
4

Určite sa ti už stalo, že si sa zadíval na oblaky na nebi, alebo kamene na zemi, a ich tvar ti pripomenul známy predmet alebo zviera.



Wielk Orski: Kamenie, 2012. Zberka Múzea moderného umenia vo Varšave

**Čo ti pripomína predmet na fotografii?
(Uhadneš, z akého by mohol byť materiálu?)
Ak by si sa ho mohol dotknúť, aký by mal povrch a teplotu, vôňu a chuť?**



6

Keď cestujeme do iných krajín a nepoznáme miestny jazyk, zoberieme si so sebou slovník. V Poľsku by sme ho možno ani nepotrebovali, lebo mnohé slová sú veľmi podobné tým našim, no niektoré sú predsa odlišné. V niektorých slovách používajú písmenká, aké u nás nepoznáme.

Skús otestovať, či uhádneš význam týchto poľských slov a predmety označené hviezdíčkom nájdí zobrazené na vystavených dielach.

RHOJ KWIAT*
AUTO* GŁOWA*
UMENIE SAMOCHÓD*
DIETA* CZESĆ
NAPAD DZIECKO*
KVIET* SZTUKA
HLAVA* MYŚL

5

Popri mapách, z ktorých sa učíme spoznávať ostatné krajiny, existujú aj mapy, ktoré vznikajú vo fantázii. Táto mapa je niečím zvláštna – predstavuje bájne aj vymyslené ostrovy, ako je Atlantída alebo Lemúria, ktoré by sme na normálnej mape hľadali márne.

Skúšal si niekedy vytvoriť vlastnú mapu?



Agnieszka Kurant: Mapa fantomových ostrovov, 2013 (detail). Galérie Tanya Bonakdar a Galerie Fortes Vilaca

Predstav si, že by si mal svoj vlastný ostrov. Koho by si naň pozval a čo všetko by si si tam so sebou zobral? Navrhni jeho tvar a vymysli ako by sa volal:



UMENIE
NA HLAVE
Detský sprievodca výstavou poľského umenia



Dom umenia
KHB
Kunsthalle Bratislava

Symbolom **Kunsthalle KIDS** je zajac – sprievodca detí svetom súčasného umenia, ktorý sprevádzal rozprávkovú Alicu v Krajine zázrakov.